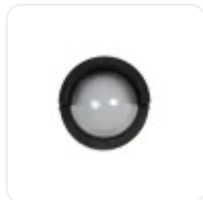
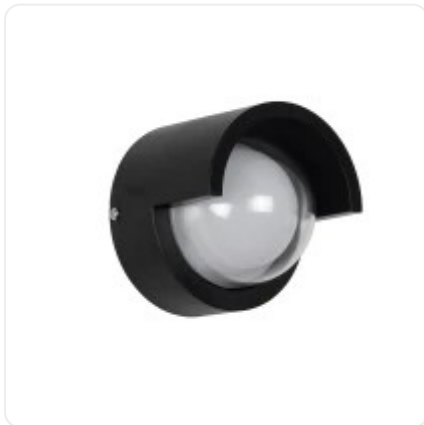


kelvo® NEXA KLV-101-0253 Φωτιστικό Τοίχου / Απλίκα LED 6W 360lm 180° AC 220-240V Αδιάβροχο IP65 Μπλε - Sanan SMD Chip & TÜV SÜD Driver - Μαύρο Ματ - M11 x P9 x Y11cm - 5 Χρόνια Εγγύηση



ΧΑΡΑΚΤΗΡΙΣΤΙΚΑ ΠΡΟΪΟΝΤΟΣ

Σειρά	kelvo® LIGHTING NEXA
Ύφος	Μοντέρνο
Τύπος Φωτισμού	Ενσωματωμένο LED
Τρόπος Τοποθέτησης	Επιτοίχιο



BARCODE

FIND ME
ON WEB

ΤΕΧΝΙΚΑ ΔΕΔΟΜΕΝΑ

Σειρά	kelvo® LIGHTING NEXA
Χρώμα Σώματος	Μαύρο
Υλικό Κατασκευής	Πλαστικό
Ύφος	Μοντέρνο
Τύπος Φωτισμού	Ενσωματωμένο LED
Τρόπος Τοποθέτησης	Επιτοίχιο
Τάση Λειτουργίας	AC 220-240V
Ρυθμιζόμενη Ένταση	Μη Ρυθμιζόμενο
Ισχύς	6W
Ισοδύναμη Ισχύς	36W
Ωφέλιμη Φωτεινή Ροή	360lm
Απόδοση Φωτεινής Ροής	60lm/W
Θερμοκρασία Χρώματος	Μπλέ
Δείκτης Απόδοσης Χρωμάτων CRI/RA	≥80CRI/RA
Γωνία Δέσμης	180°
Τύπος LED	SANAN SMD
Βαθμός Προστασίας	IP65
Εύρος Θερμοκρασίας Λειτουργίας	-20...+40 °C
Ονομαστική Διάρκεια Ζωής	≥35000 Ώρες
Αριθμός Κύκλων Εναλλαγής	≥50000 Κύκλοι On/Off
Χρόνος Έναυσης 100%	Άμεση Εκκίνηση <0.5 s

ΔΙΑΣΤΑΣΕΙΣ & ΒΑΡΗ

Διαστάσεις Προϊόντος	11 x 9 x 11εκ
Βάρος Προϊόντος	175g
Τύπος Συσκευασίας	Έγχρωμη Ετικέτα GLOBOSTAR®
Ποσότητα ανά Συσκευασία	1τεμ
Ποσότητα ανά Κεντρική Συσκευασία (Κούτα)	30τεμ
Διαστάσεις Συσκευασίας	11 x 11 x 11.5εκ
Καθαρό Βάρος Προϊόντος μαζί με την Συσκευασία	225g
Ογκομετρικό Βάρος Προϊόντος μαζί με την Συσκευασία	278g
Διαστάσεις Κεντρικής Συσκευασίας (Κούτα)	58 x 24 x 39εκ
Καθαρό Βάρος Κεντρικής Συσκευασίας (Κούτα)	6885g
Ογκομετρικό Βάρος Κεντρικής Συσκευασίας (Κούτα)	16820g
Τρόπος Αποστολής	Με Οποιοδήποτε (Ταχυμεταφορική ή Μεταφορική Εταιρεία)



20.000+ sq/m

Globostar® Group Logistics.



3.000+

Συνεργάτες.



10.000+

Προϊόντα.



B2B

Εύκολη και γρήγορη διεκπεραίωση παραγγελιών.

We are Lighting your Life



ΕΙΣΑΓΕΤΑΙ ΣΤΗΝ ΕΕ ΑΠΟ ΤΗΝ GLOBOSTAR GROUP Α.Ε.
1ο χλμ ΠΕΟ ΚΑΤΕΡΙΝΗΣ-ΘΕΣΣΑΛΟΝΙΚΗΣ - 60100 - ΚΑΤΕΡΙΝΗ - ΕΛΛΑΔΑ
IMPORTED IN EU BY GLOBOSTAR GROUP S.A.

We are Lighting your Life

+3023510 36009

✉ cs@globostar.gr

🌐 www.globostar.gr

📍 1ο ΧΛΜ Π.Ε.Ο. Κατερίνης-Θεσσαλονίκης
60100, Κατερίνη, Ελλάδα